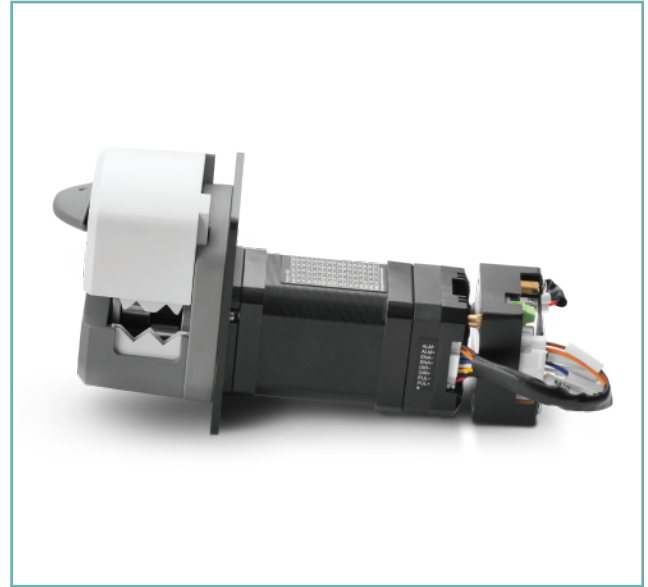




产品型号：OEM-HYB027

产品型号：闭环步进一体机

流量范围：0.0033-365.69mL/min



## 产品简介

速装型泵头装卡软管便捷,前置旋钮开启上压块,有效节省操作空间,方便于OEM方式的配套应用。可以快速更换软管,具有自适应卡管装置。

速装型泵头应用广泛,常配套各种分析仪器。单通道、双通道任意选择适用5种不同尺寸的软管,以满足不同的流量要求。

模块采用RS485通信控制方式,标准Modbus协议,可实现远程控制,具备掉电记忆功能,保存运行状态。

模块输出脉冲、方向、使能信号,搭配本公司脉冲型一体式步进电机,具有低速平稳性、低噪音、中高速大力矩、高响应的特性。

## 功能特点

- 4.1、通过通信方式控制启停、方向和转速;
- 4.2、内置报警输出,方便监测和控制;
- 4.3、智能调节电流,减少振动,噪声和发热;
- 4.4、驱动电机一体的集成式设计,优越的现场抗干扰能力;
- 4.5、安装方便、占空间小、接线简洁;
- 4.6、可多台分配不同的RS485地址(不可重复),一台控制器同时控制;
- 4.7、标准Modbus协议,实现远程控制。

## 技术参数

HandyPump泵头技术参数									
泵头型号	通道数	管号	内径×壁厚 (mm)	毫升/转 (三滚轮)	毫升/转 (六滚轮)	转速 (rpm)	流量范围(mL/min) (三滚轮)	流量范围(mL/min) (六滚轮)	重量 (kg)
HandyPump01	单通道	13 <sup>#</sup>	0.8×1.6	0.033	0.031	0.1~300	0.0033~10.03	0.0031~ 9.36	0.224 (三滚轮)
		14 <sup>#</sup>	1.6×1.6	0.187	0.126		0.0187~56.09	0.0208~37.68	
		19 <sup>#</sup>	2.4×1.6	0.371	0.215		0.0371~111.17	0.0036~64.51	
		16 <sup>#</sup>	3.1×1.6	0.636	0.345		0.0636~190.76	0.0059~103.51	0.302 (六滚轮)
		25 <sup>#</sup>	4.8×1.6	1.219	0.636		0.1219~365.69	0.01038~190.81	
HandyPump02	双通道	13 <sup>#</sup>	0.8×1.6	0.033	-	0.1~300	0.0033~10.03	-	0.224 (三滚轮)
		14 <sup>#</sup>	1.6×1.6	0.187	-		0.0187~56.09	-	
		19 <sup>#</sup>	2.4×1.6	0.371	-		0.0371~111.17	-	
		16 <sup>#</sup>	3.1×1.6	0.636	-		0.0636~190.76	-	

## OEM-HYB027电机参数

转速范围	0.1-300rpm
控制方式	RS485通信控制
通信地址	1~32
工作电源	DC24V~DC36V
环境温度	0-40℃
环境湿度	<80%RH 无凝露
工作环境	不靠近发热设备, 避免粉尘、油雾、腐蚀性气体及强震动场所

## 安装步骤



1. 逆时针扳动旋钮 180°, 打开压块。



2. 用双手将软管自然放入滚轮与上压块之间, 轻轻拉紧。



3. 顺时针扳动旋钮 180°, 使压块下压到位, 压紧软管。



尺寸图(单位:mm)

