



## 紧凑型泵头

产品型号：UD15

流量范围：0.08-930mL/min



### 产品简介

PSF本体，刚性好，精度高。泵头主体采用工程塑料，延长使用时间，透明防护盖方便您随时观察泵头及软管运行情况，白、蓝两种颜色可供选择。安装面设计有防水槽，可以配合用户的防水设计。可以采用步进电机、直流电机、交流电机等多种方式驱动。典型应用：工业洗衣机，洗碗机，分析仪器配套。

### 产品特点

1. 外观简单，结构紧凑，安装简便。
2. PSF本体，刚性好，精度高。
3. 透明防护盖，可随时观察泵头及软管运行情况。
4. 可以采用多种电机驱动。
5. 嵌入式设计，可在各种设备、仪器中配套使用。



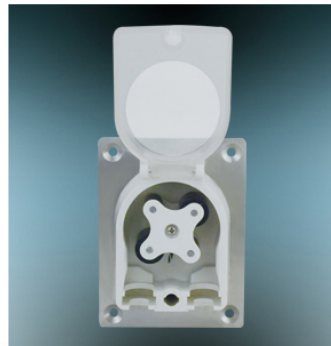
### 技术参数

型号	外壳材料		适用软管		转速范围(rpm)	流量范围(mL/min)	重量(kg)
	本体	防护盖	管号	内径×壁厚(mm)			
UD15	PSF	透明PC	16#	3.1×1.6	0.1-350	0.08~280	0.12
			25#	4.8×1.6		0.16~580	
			17#	6.4×1.6		0.26~930	

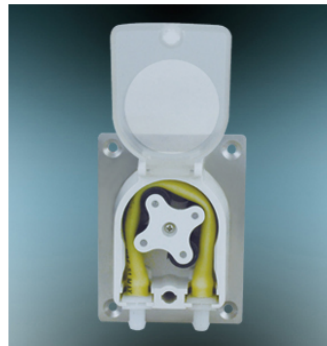
### 安装步骤



1. 如图，将紧固销拧至开锁位置。



2. 打开透明盖。



3. 安装软管。



4. 盖好透明盖，并将紧固销拧至锁紧位置。

### 尺寸图

